

创业园 快讯

独家热电联产企业-南京光威能源公司参展

PVEXTO-2010（日本）国际太阳能展览会

2010 年 3 月 3-5 日，亚洲最大规模的国际太阳能展览会 PVEXTO-2010 在日本东京 BIG SIGHT 国际会展中心举行，此次展会是国际新能源领域非常重要的展览会之一，参展的有：日本、美国、德国、中国、中国

台湾、韩国、意大利、西班牙、澳大利亚等世界各地的太阳能光伏产品生产企业、各类光伏技术开发与研究机构、国际太阳能协会等。南京光威能源科技公司派出了由赵耀华博士领队的代表团参加展会，参展品包括公司独家研制的微热管阵列技术、高效平板太阳能集热器、太阳能光伏热电联产系统、无风扇除湿器、自然风冷式温差发电系统和 LED 与微电子散热等技术产品。在此次展览中，南京光威能源科技公司作为极少数具有独立知识产权的中国技术，也是国际上唯一一家能源产业化的热电联产技术的公司参展，并广受业内专家、知名企业的好评。

整个展会期间，许多厂商和研究机构当场与赵博士签定了产品订货合同。

展会结束后，多家知名企业要求与赵博士举行商谈，并要求有偿提供南京光威样机，以便评估后进行进一步的采购或者进行技术合作。



南京光威公司赵耀华博士参加日本国际太阳能展览会

南京归国博士创业园

无锡尚德公司出口到日本的电池板将安装

南京光威公司的热电联产系统

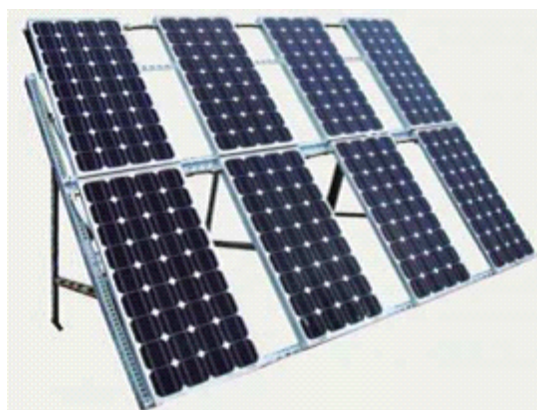
8月1日消息，日本一上市公司已要求南京光威能源科技公司提供技术与产品，为无锡尚德太阳能公司出口到日本的电池板安装南京光威热电联产系统。

无锡尚德电力公司自2001年9月成立至今，短短数年已快速成长为全球最大的光伏产品制造商及太阳能系统解决方案的供应商之一，于2005年12月在纽约证券交易所成功上市



无锡尚德电力公司

(NYSE:STP)。尚德电力全球分支机构遍及北京、上海、旧金山、东京、慕尼黑、罗马、马德里、沙夫豪森、首尔、悉尼等重要城市，目前拥有5个生产基地，分别位于无锡、洛阳、青海、日本长野及上海，在全球拥有约11,000名员工。



南京光威能源科技公司展示的光伏热电联产系统

创业园 快讯

归国博士创业园

南京光威公司的太阳能集热器推向日本市场

2010 年 3 月，在参加 PVEXT0-2010 国际太阳能展览会后，日本丰田通商（丰田集团）已开始运作，将[光威能源科技有限公司](#)的太阳能集热器推向日本市场。

丰田通商是丰田集团中唯一的综合贸易公司，自 1936 年创业以来，伴随着汽车产业的发展，不断扩大业务范围。汽车行业的涉及范围很广，以金属材料、塑料化工材料为首，还包括化学品、橡胶、燃料以及有关加工机械设备乃至汽车零件、整车制造、出口等等。在中国，现在我们在汽车行业的整车生产、零件生产、设备投资等项目中，积极参与着有关事业。

自 1979 年在北京开设事务所以来，经过 20 多年，丰田通商现在在中国 19 个城市设有 15 个事务所，4 家现地法人公司，并运营着 53 家投资公司。

丰田通商的进出口及多边贸易的交易额为 700 亿元(1999 年度)，

中国则占其五分之一，中国是最大的贸易交易国。

创业园

快讯

南京光威能源科技有限公司简介



南京归国博士创业园

[南京光威能源科技有限公司](#)是一家专业从事太阳能研究、开发、生产营销为一体的企业、以公司拥有的具有完全自主知识产权的专利技术——微结构通孔阵列式平板热管为基础、开发出其在太阳能平板集热与热水系统领域的一系列专利技术与系列产品。在国际上为首创并处于领先地位。该太阳能集热器具有效率高、承压、抗冻、无结垢。可完全实现建筑一体化。具有传统产品不可比拟和替代的性能。

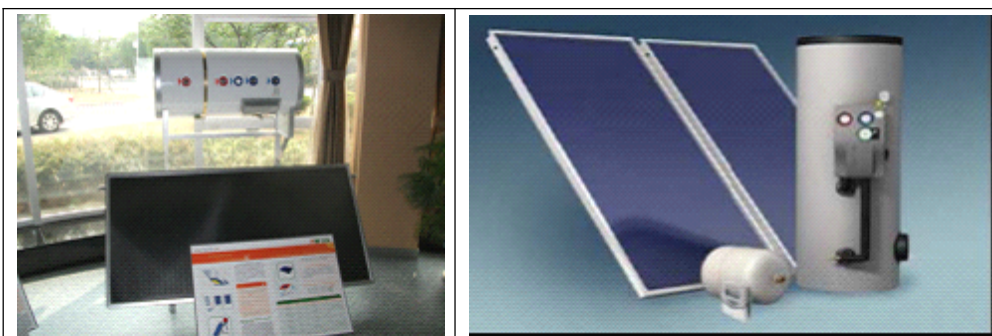
南京归国博士创业园

该技术与产品符合太阳能热利用的发展趋势，并符合国家产业政策和国际节能减排的大环境。具有不可估量的。

光威公司以具有完全自主知识产权的专利技术——微结构通孔阵列式平板热管为基础，开发出其在太阳能平板集热与热水系统领域的一系列专利技术与系列产品，为国际首创。该类太阳能集热器具有效率高、承压、抗冻、无结垢等优良特性，安装上可完全实现与建筑的一体化，具有传统产品无可比拟和替代的性能。该技术与产品符合国家产业政策和国际节能减排的大环境，并且符合太阳能热利用的发展趋势，具有不可估量的产业前景。公司将充分利用该项技术的国际领先优势，快速推出新一代全新型太阳能热水器，解决当前太阳能热水器的技术瓶颈，顺应国家相关政策，整合市场资源，开创产品销售与服务并举的新型商业模式，打造中国新一代太阳能热水器的领导品牌。

将超长平板热管技术应用于太阳能集热器，从根本上解决了原有太阳能热水器的技术瓶颈，提高了太阳能热水器的集热效率，降低了消费者的日常使用成本，同时进一步改善了产品的使用性能，减少了替代产品的威胁。这种外形更加小巧精致、集热效率特别好的新型产品可以让消费者自行选择安放空间，能够实现一定程度的个性化。

全新微结构通孔阵列式平板技术将是新型太阳能热水器发展的核心。整合产品、销售、服务三个方面，新型太阳能热水器的发展将会日新月异，在光热市场上占有一席之地，并最终达到产业领导地位



南京光威能源科技公司展示的微热管平板热水器

创业园
快讯